



## บันทึกข้อความ

ส่วนราชการ กองการเจ้าหน้าที่องค์การบริหารส่วนจังหวัดลำปาง โทร. ๐๕๔๒๓ ๗๖๐๐๐ ต่อ ๑๐๓๘

ที่ สป ๕๑๐๑๐/๖๒๖๐

วันที่ ๑๗ กรกฎาคม ๒๕๖๖

เรื่อง โครงการคัดเลือก “คนดีศรี อบจ. ลำปาง ด้านจิตอาสา” ขององค์การบริหารส่วนจังหวัดลำปาง ประจำปี พ.ศ. ๒๕๖๖

เรียน รองนายกองค์การบริหารส่วนจังหวัดลำปาง ปลัดองค์การบริหารส่วนจังหวัดลำปาง  
รองปลัดองค์การบริหารส่วนจังหวัดลำปาง หัวหน้าสำนักปลัดองค์การบริหารส่วนจังหวัดลำปาง  
เลขานุการองค์การบริหารส่วนจังหวัดลำปาง ผู้อำนวยการกองทุกกอง และผู้อำนวยการโรงเรียนอ้อมแก้ววิทยา

ด้วยองค์การบริหารส่วนจังหวัดลำปาง ได้ดำเนินการจัดทำโครงการคัดเลือก “คนดีศรี อบจ. ลำปาง ด้านจิตอาสา” ขององค์การบริหารส่วนจังหวัดลำปาง ประจำปี พ.ศ. ๒๕๖๖ โดยมีวัตถุประสงค์เพื่อยกย่องเชิดชูเกียรติ ผู้ที่มีจิตอาสา เพื่อเป็นการสร้างขวัญและกำลังใจในการปฏิบัติงานให้แก่ข้าราชการ ลูกจ้างประจำ และพนักงานจ้าง ขององค์การบริหารส่วนจังหวัดลำปาง ซึ่งเป็นแบบอย่างที่ดีในการเป็นผู้ปฏิบัติตนด้วยความเอาใจใส่ต่อสังคมสาธารณะ ปฏิบัติงานด้วยความเสียสละประโยชน์ส่วนตนเพื่อประโยชน์ส่วนรวม มีน้ำใจช่วยเหลือเกื้อกูลแม้มิใช่ในงานในหน้าที่ของตนเองก็มีจิตอาสาช่วยเหลือเพื่อนร่วมงาน

เพื่อให้การพิจารณาคัดเลือก “คนดีศรี อบจ. ลำปาง ด้านจิตอาสา” ขององค์การบริหารส่วนจังหวัดลำปาง ประจำปี พ.ศ. ๒๕๖๖ เป็นไปด้วยความเรียบร้อย จึงขอส่งหลักเกณฑ์และวิธีการคัดเลือก “คนดีศรี อบจ. ลำปาง ด้านจิตอาสา” ขององค์การบริหารส่วนจังหวัดลำปาง ประจำปี พ.ศ. ๒๕๖๖ พร้อมทั้งแบบเสนอชื่อ และแบบประเมินรวมถึงแนวทางการประเมินมาเพื่อให้ท่านพิจารณาคัดเลือกและเสนอชื่อข้าราชการ ลูกจ้างประจำ และพนักงานจ้างในสังกัด ที่มีคุณสมบัติตามหลักเกณฑ์ฯ พร้อมทั้งประเมินคะแนนตามแบบประเมิน สำหรับการคัดเลือก “คนดีศรี อบจ. ลำปาง ด้านจิตอาสา” ที่กำหนดแล้วส่งให้ฝ่ายวินัยและส่งเสริมคุณธรรม กองการเจ้าหน้าที่ ภายในวันที่ ๔ สิงหาคม ๒๕๖๖ เพื่อจะได้นำเสนอให้คณะกรรมการพิจารณาคัดเลือกต่อไป

จึงเรียนมาเพื่อทราบ และดำเนินการต่อไป

(นายวรวิทย์ น้อยคำ)

รองนายกองค์การบริหารส่วนจังหวัด รักษาการแทน  
นายกองค์การบริหารส่วนจังหวัดลำปาง



## หลักเกณฑ์การคัดเลือก “คนดีศรี อบจ. ลำปาง ด้านจิตอาสา”

ประจำปี พ.ศ. ๒๕๖๖

.....

ตามประกาศองค์การบริหารส่วนจังหวัดลำปาง เรื่อง นโยบายการบริหารทรัพยากรบุคคลขององค์การบริหารส่วนจังหวัดลำปาง ลงวันที่ ๗ เมษายน ๒๕๖๔ นายองค์การบริหารส่วนจังหวัดลำปาง ได้ให้ความสำคัญเกี่ยวกับการบริหารจัดการทรัพยากรบุคคลว่ามีความสำคัญต่อองค์กร และมีบทบาทในการขับเคลื่อนภารกิจขององค์กรไปสู่เป้าหมายและสนองตอบความต้องการของประชาชนจึงต้องมีการพัฒนาและการบริหารทรัพยากรบุคคลที่ดี จึงได้ดำเนินโครงการคัดเลือก “คนดีศรี อบจ. ลำปาง ด้านจิตอาสา” ขององค์การบริหารส่วนจังหวัดลำปาง ประจำปี พ.ศ. ๒๕๖๖ โดยมีวัตถุประสงค์เพื่อยกย่องเชิดชูเกียรติผู้ที่มีผลงานดีเด่นด้านจิตอาสาซึ่งจะเป็นแบบอย่างที่ดีของข้าราชการ ลูกจ้างประจำ และพนักงานจ้างในสังกัดองค์การบริหารส่วนจังหวัดลำปาง เป็นการสร้างขวัญและกำลังใจแก่ผู้ที่ปฏิบัติหน้าที่ราชการด้วยความเอาใจใส่ต่อสังคมสาธารณะและอาสาสมัครทำอย่างใดอย่างหนึ่งอันมิใช่หน้าที่ของตนด้วยความรักความสามัคคี เพื่อประโยชน์ของคนอื่น ขององค์กร โดยมีได้หวังผลตอบแทน ทำอย่างสม่ำเสมอจนเป็นนิสัย โดยปฏิบัติงานด้วยความเสียสละประโยชน์ส่วนตนเพื่อประโยชน์ส่วนรวม มีน้ำใจช่วยเหลือเกื้อกูลแม้มิใช่ในงานในหน้าที่ของตนเองก็มีจิตอาสาช่วยเหลือเพื่อนร่วมงาน การเป็นผู้มีจิตอาสาช่วยผู้อื่นเป็นผู้ให้ รวมถึงการให้ความคิด ให้คำปรึกษาและให้เวลา จนเกิดผลดีแก่ราชการ ประกอบกับการประเมินองค์กรคุณธรรม ประจำปี ๒๕๖๖ จังหวัดลำปาง ได้กำหนดหลักเกณฑ์การประเมินหัวข้อ ในข้อที่ ๒ องค์กรมีการกำหนดเป้าหมายจาก “ปัญหาที่อยากแก้” และ “ความดีที่อยากทำ” ที่สอดคล้องกับหลักธรรมทางศาสนา หลักปรัชญาของเศรษฐกิจพอเพียง วิถีวัฒนธรรมไทย และคุณธรรม ๕ ประการพอเพียง วินัย สุจริต จิตอาสา กตัญญู และ ข้อ ๖ องค์กรมีการยกย่อง เชิดชูบุคลากรและหน่วยงานที่มีคุณธรรมหรือทำความดีจนเป็นแบบอย่างได้เพื่อส่งเสริมการดำเนินงานตามเป้าหมายของแผนการดำเนินงานที่กำหนดไว้

องค์การบริหารส่วนจังหวัดลำปางได้เล็งเห็นความสำคัญของการส่งเสริมให้บุคลากรตระหนักถึงคุณค่าของบุคลากรผู้มีจิตสาธารณะทำความดีเพื่อความดี เพื่อเป็นการสร้างขวัญและกำลังใจ ทำให้เป็นองค์กรที่มีคุณภาพ และเน้นประโยชน์สุขของประชาชนอันสอดคล้องกับแนวนโยบายแห่งรัฐ จึงได้ดำเนินโครงการเชิดชูเกียรติ “คนดีศรี อบจ. ลำปาง ด้านจิตอาสา” ประจำปี พ.ศ. ๒๕๖๖ ขึ้น เพื่อเป็นการส่งเสริมให้ข้าราชการ ลูกจ้างประจำ และพนักงานจ้างองค์การบริหารส่วนจังหวัดลำปาง เป็นคนดี มีจิตอาสา และการมีส่วนร่วมเป็นผู้ที่ใส่ใจต่อสังคมสาธารณะและอาสาสมัครทำ อย่างใดอย่างหนึ่งที่มีใช่หน้าที่ของตน ด้วยความรักความสามัคคี เพื่อประโยชน์ของผู้อื่น ของสังคมของประเทศชาติ โดยมีได้หวังผลตอบแทน รวมทั้งเข้าร่วมกิจกรรมต่าง ๆ ขององค์กรอยู่เสมอ จึงได้ประกาศหลักเกณฑ์คัดเลือกบุคลากรของหน่วยงาน “คนดีศรี อบจ. ลำปาง ด้านจิตอาสา” ขององค์การบริหารส่วนจังหวัดลำปาง ประจำปี พ.ศ. ๒๕๖๖ ดังนี้

/๑. เกียรติบัตร...



๑. เกียรติบัตรเชิดชูเกียรติ

๑. ได้รับใบประกาศเกียรติคุณประเภทข้าราชการองค์การบริหารส่วนจังหวัด ข้าราชการครู จำนวน ๒ รางวัล คือ ข้าราชการชาย จำนวน ๑ รางวัล และข้าราชการหญิง จำนวน ๑ รางวัล

๒. ได้รับใบประกาศเกียรติคุณประเภทลูกจ้างประจำ จำนวน ๒ รางวัล คือ ลูกจ้างประจำ ชาย จำนวน ๑ รางวัล และลูกจ้างประจำ หญิง จำนวน ๑ รางวัล

๓. ได้รับใบประกาศเกียรติคุณประเภทพนักงานจ้าง จำนวน ๒ รางวัล คือ พนักงานจ้าง ชาย จำนวน ๑ รางวัล และพนักงานจ้าง หญิง จำนวน ๑ รางวัล

๔. ได้รับการบันทึกการยกย่องเชิดชูเกียรติบันทึกในสมุดทะเบียนประวัติ (กพ. ๗ /บัตรประวัติลูกจ้างประจำ/บัตรประวัติพนักงานจ้าง)

๒. คุณสมบัติของผู้เข้ารับการคัดเลือก

ประเภท	คุณสมบัติ
๑. ข้าราชการองค์การบริหารส่วนจังหวัด ข้าราชการครู	๑.๑ เป็นข้าราชการองค์การบริหารส่วนจังหวัด ข้าราชการครู ลูกจ้างประจำ และพนักงานจ้าง สังกัดองค์การบริหารส่วนจังหวัดลำปาง ที่มีระยะเวลาปฏิบัติราชการในองค์การบริหารส่วนจังหวัดลำปางมาไม่น้อยกว่า ๑ ปี นับถึงวันที่
๒. ลูกจ้างประจำ สังกัดองค์การบริหารส่วนจังหวัดลำปาง	เสนอรายชื่อเข้ารับการคัดเลือกฯ
๓. พนักงานจ้าง สังกัดองค์การบริหารส่วนจังหวัดลำปาง	๑.๒ ต้องไม่เป็นผู้ถูกลงโทษทางวินัยในปีงบประมาณ พ.ศ. ๒๕๖๖
	๑.๓ ต้องไม่เป็นผู้ถูกเรียกให้ชดใช้ค่าสินไหมทดแทนเกี่ยวกับความรับผิดชอบของเจ้าหน้าที่ในปีงบประมาณ พ.ศ ๒๕๖๖
	๑.๔ เป็นบุคคลที่ยึดมั่นในการนำหลักคุณธรรมในด้านจิตอาสา มาเป็นหลักในการดำเนินชีวิต จนเกิดผลดีต่อตนเอง สังคมส่วนรวม โดยมีผลงานโดดเด่นเป็นที่ประจักษ์ ถึงความมุ่งมั่น ทุ่เมเท เสียสละ ต่อสังคมโดยต่อเนื่องไม่น้อยกว่า ๑ ปี
	๑.๕ เป็นผู้ที่ไม่ใส่ใจต่อสังคมสาธารณะและ อาสาลงมือทำอย่างใดอย่างหนึ่งอันมิใช่หน้าที่ของตนด้วยความรักความสามัคคี เพื่อประโยชน์ของผู้อื่น ของสังคม และของประเทศชาติ โดยมีได้หวังผลตอบแทน ทำความดีเพื่อความดี เอื้ออาทรต่อคนร่วมสังคม ทำอย่างสม่ำเสมอจนเป็นนิสัย
	๑.๖ เป็นผู้ที่เป็นผู้ให้ ซึ่งการให้นั้นมิได้หมายถึงเพียงการให้เงินทองสิ่งของเท่านั้น แต่หมายรวมถึงการให้ความคิด ให้คำปรึกษาและให้เวลาในการปฏิบัติราชการ
	๑.๗ เป็นผู้เสนอตัวทำงานเพื่อผู้อื่น ช่วยเหลือคนอื่นเมื่อมีโอกาส ด้วยความสมัครใจและเต็มใจ ไม่คำนึงถึงผลตอบแทน ทำดีเพื่อความดี
	๑.๘ ใส่ใจต่อสังคม ไม่นิ่งดูดายต่อปัญหา เข้าร่วมแก้ไขปัญหาและสร้างสรรค์ในการปฏิบัติราชการให้เกิดประโยชน์สุขแก่ส่วนรวม
	๑.๙ เป็นผู้ที่มีจิตสาธารณะ มีจิตอาสาช่วยเหลือผู้อื่น แม้มิใช่หน้าที่ของตนเอง
	๑.๑๐ มีความเสียสละ อุทิศตนในการปฏิบัติราชการด้วยความวิริยะ อุตสาหะ

/๓. วิธีการคัดเลือก...



### ๓. วิธีการคัดเลือก

๑.๑ การเสนอชื่อ กำหนดให้ทุกส่วนราชการ รวมทั้งสถานศึกษาในสังกัดองค์การบริหารส่วนจังหวัดลำปางร่วมกันโหวตเสนอชื่อบุคลากรในสังกัดโดยสามารถเสนอชื่อได้ ๓ กลุ่ม คือ กลุ่มที่ ๑ ข้าราชการ ข้าราชการครู และกลุ่มที่ ๒ ลูกจ้างประจำ สังกัดองค์การบริหารส่วนจังหวัดลำปาง กลุ่มที่ ๓ พนักงานจ้าง สังกัดองค์การบริหารส่วนจังหวัดลำปาง ที่มีคุณสมบัติตรงตามหลักเกณฑ์ที่กำหนด โดยผู้ที่ได้รับการโหวตชื่อทำการกรอกประวัติส่วนตัว ประวัติการทำงาน และข้อคิดในการปฏิบัติงานด้านจิตอาสา ติดรูปถ่ายขนาด ๒ นิ้ว เจ้าของประวัติทำการเซ็นรับรองข้อความ พร้อมทั้งผู้บังคับบัญชาชั้นต้นและหัวหน้าส่วนราชการที่เจ้าของประวัติปฏิบัติงานอยู่ในปัจจุบันเป็นผู้รับรอง

๑.๒ หัวหน้าส่วนราชการของบุคคลที่ได้รับการโหวตเสนอชื่อ ทำการประเมินคะแนนตามแบบประเมินการคัดเลือก “คนดีศรี อบจ. ลำปาง ด้านจิตอาสา” ขององค์การบริหารส่วนจังหวัดลำปาง ประจำปี พ.ศ. ๒๕๖๖

๑.๓ ส่งรายชื่อพร้อมแบบเอกสารแบบประวัติและแบบประเมิน “คนดีศรี อบจ. ลำปางด้านจิตอาสา” ขององค์การบริหารส่วนจังหวัดลำปาง ประจำปี พ.ศ. ๒๕๖๖ ของผู้ที่ได้รับการเสนอชื่อจากหน่วยงานต้นสังกัด เข้ารับการคัดเลือก “คนดีศรี อบจ.ลำปาง ด้านจิตอาสา” ให้กองการเจ้าหน้าที่ ซึ่งผู้ที่ได้รับการเสนอชื่อ เป็นผู้มีสิทธิได้รับการคัดเลือกเป็น “คนดีศรี อบจ. ลำปาง ด้านจิตอาสา” โดยแต่งตั้งคณะกรรมการพิจารณาคัดเลือก “คนดีศรี อบจ. ลำปาง ด้านจิตอาสา” เป็นผู้ดำเนินการคัดเลือกบุคลากร ที่แต่ละส่วนราชการเสนอชื่อเข้ารับการคัดเลือกให้เป็นผู้ได้รับรางวัล “คนดีศรี อบจ. ลำปาง ด้านจิตอาสา” โดยการประเมินตามหลักเกณฑ์ การคัดเลือกฯ ที่กำหนดไว้ซึ่งผู้ที่ได้คะแนนประเมินสูงสุดของแต่ละกลุ่มจะเป็นผู้ได้รับการคัดเลือกเป็น “คนดีศรี อบจ.ลำปาง ด้านจิตอาสา”

๑.๔ ผู้ที่ได้รับการเสนอชื่อ จะต้องแสดงวิสัยทัศน์ในการปฏิบัติงาน โดยจะต้องจัดทำเอกสารเพื่อแสดงวิสัยทัศน์ในการปฏิบัติราชการ ด้านจิตอาสาโดยควรจะทำเสนอข้อมูลต่าง ๆ ดังนี้

(๑) ข้อมูลส่วนบุคคล

(๒) ข้อคิดในการปฏิบัติงาน ด้านจิตอาสา หัวข้อ อยากรทำอะไร เพื่อองค์การบริหารส่วนจังหวัดลำปาง

### ๔. หลักเกณฑ์การคัดเลือก

พิจารณาจากการประเมินคุณลักษณะและผลการปฏิบัติงาน ๑๐๐ คะแนน โดยมีวิธีการพิจารณาให้คะแนนในแบบประเมินการคัดเลือก “คนดีศรี อบจ. ลำปาง ด้านจิตอาสา” ขององค์การบริหารส่วนจังหวัดลำปาง ประจำปี พ.ศ. ๒๕๖๖ แบบท้ายประกาศนี้ ซึ่งแบ่งเกณฑ์การประเมินออกเป็น ๒ ส่วน ดังนี้

#### เกณฑ์การให้คะแนน การคัดเลือก “คนดีศรี อบจ. ลำปาง ด้านจิตอาสา”

รายการ	เกณฑ์การให้คะแนน	คะแนนเต็ม
ส่วนที่ ๑	วิสัยทัศน์ด้านจิตอาสาในหัวข้อ อยากรทำอะไร เพื่อ อบจ. ลำปาง	๔๐ คะแนน
ส่วนที่ ๒	ผลงานด้านจิตอาสา (รวม ๖๐ คะแนน)	
	๑. พฤติกรรมที่แสดงให้เห็นถึงความมุ่งมั่นในการประพฤติปฏิบัติ ด้านจิตอาสา	๑๐ คะแนน
	๒. เป็นผู้มีจิตสาธารณะ มีจิตอาสาช่วยเหลือผู้อื่นด้วยความสมัครใจและเต็มใจ ไม่คำนึงถึงผลตอบแทน แม้มิใช่หน้าที่ของตนเอง	๑๐ คะแนน
	๓. มีความเสียสละ เวลาส่วนตัวทำงานเพื่อส่วนรวมตามความจำเป็นอุทิศตนในการปฏิบัติราชการด้วยความวิริยะ อุตสาหะ	๑๐ คะแนน
	๔. มีความสัมพันธ์ที่ดีในการทำงานกับบุคคลอื่น ให้คำปรึกษาแก่ผู้อื่นที่มาขอความช่วยเหลือเท่าที่สามารถช่วยเหลือได้	๑๐ คะแนน
	๕. ให้ความร่วมมือร่วมใจปฏิบัติราชการในการทำประโยชน์เพื่อส่วนรวม	๑๐ คะแนน
	๖. เข้าร่วมกิจกรรมขององค์กร ด้วยความสมัครใจโดยมิได้บังคับ	๑๐ คะแนน

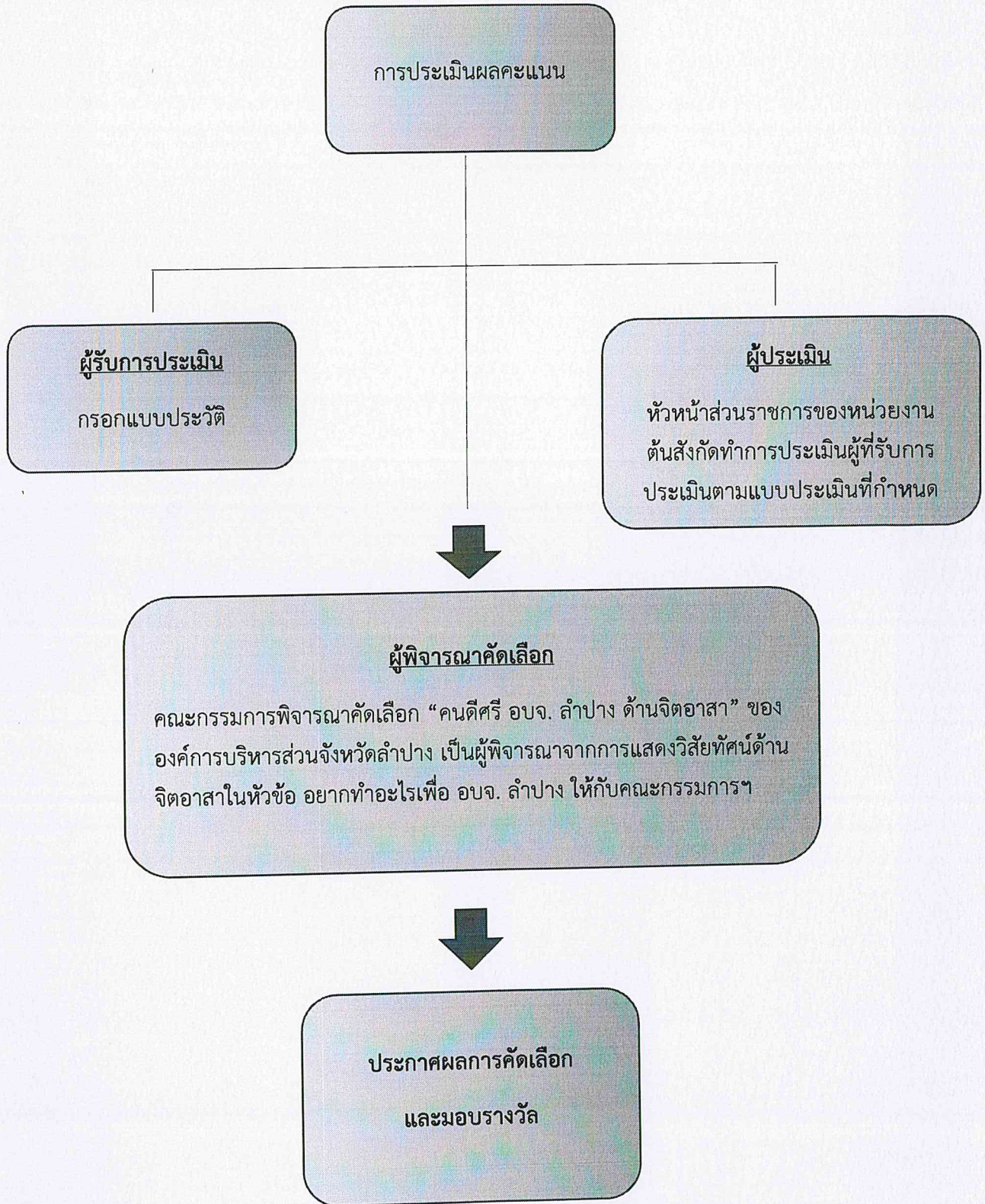


ระยะเวลาดำเนินการ

การดำเนินงาน	ระยะเวลา						
	พ.ค	มิ.ย	ก.ค	ส.ค	ก.ย	ต.ค	พ.ย
๑. จัดทำและเสนอโครงการให้นายกองค์การบริหารส่วนจังหวัด ลำปาง เพื่อพิจารณาอนุมัติโครงการพร้อมทั้งแต่งตั้ง คณะกรรมการคัดเลือกฯ		↔					
๒. การจัดทำหลักเกณฑ์การคัดเลือกบุคคลต้นแบบ “คนดีศรี อบจ. ลำปาง ด้านจิตอาสา” ประจำปี พ.ศ. ๒๕๖๖		↔					
๓. ประชาสัมพันธ์การรับสมัครคัดเลือกฯ ให้แก่บุคลากรในองค์กร		↔	↔				
๔. คณะกรรมการฯ ดำเนินการคัดเลือกบุคคลต้นแบบ “คนดีศรี อบจ. ลำปาง ด้านจิตอาสา” ประจำปี พ.ศ. ๒๕๖๖				↔	↔		
๕. ประกาศผลการคัดเลือกและแจ้งผลการคัดเลือกฯ					↔		
๖. มอบใบประกาศนียบัตรยกย่องเชิดชูเกียรติแก่บุคคลต้นแบบ “คนดีศรี อบจ. ลำปาง ด้านจิตอาสา”							↔



ขั้นตอนและวิธีการประเมินผลการคัดเลือก  
“คนดีศรี อบจ. ลำปาง ด้านจิตอาสา”





แบบกรอกประวัติ

รูปถ่าย  
สีขนาด  
2 นิ้ว

การคัดเลือกคนดีศรี อบจ. ลำปาง ด้านจิตอาสา

- กลุ่ม ( ) ๑. ข้าราชการ  
( ) ๒. ลูกจ้างประจำ  
( ) ๓. พนักงานจ้าง

ตอนที่ ๑

ประวัติส่วนตัว

๑. ชื่อ.....
๒. เลขประจำตัวประชาชน ( ๑๓ หลัก ).....
๓. เกิดวันที่.....เดือน.....พ.ศ.....อายุ.....ปี.....เดือน  
อายุราชการ.....ปี.....เดือน
๔. วุฒิการศึกษาสูงสุด.....
๕. สถานที่ทำงานปัจจุบัน.....  
กอง.....  
ตำบล/แขวง.....อำเภอ/เขต.....  
จังหวัด.....รหัสไปรษณีย์.....โทร.....
๖. ปัจจุบันพักอยู่บ้านเลขที่ ..... หมู่ที่..... บ้าน.....  
ถนน ..... ตำบล/แขวง.....อำเภอ/เขต.....  
จังหวัด.....รหัสไปรษณีย์.....โทร.....  
E-MAIL.....

ตอนที่ ๒

ประวัติการทำงาน

๑. เริ่มรับราชการ เมื่อวันที่.....เดือน.....พ.ศ.....  
ตำแหน่ง.....สังกัด.....
๒. ปัจจุบันดำรงตำแหน่ง.....ระดับ.....เงินเดือน.....  
สังกัด.....
๓. เคยถูกกล่าวหาเรื่องเรียนทางวินัยหรือไม่  ไม่เคย  เคย \*ถ้าเคย ให้ชี้แจงรายละเอียดผลพิจารณา
๔. เคยถูกเรียกให้ชดใช้ค่าสินไหมทดแทนเกี่ยวกับความรับผิดทางละเมิดหรือไม่  ไม่เคย  เคย

/ตอนที่ ๓...







แบบประเมิน  
สำหรับการคัดเลือก “คนดีศรี อบจ. ลำปาง ด้านจิตอาสา”  
ประจำปี พ.ศ. ๒๕๖๖  
ขององค์การบริหารส่วนจังหวัดลำปาง

ชื่อผู้ประเมิน.....ตำแหน่ง.....  
สังกัด.....

รายการ	รายการประเมิน	คะแนนเต็ม	คะแนนที่ได้
ส่วนที่ ๑	วิสัยทัศน์ด้านจิตอาสาในหัวข้อ อยากรทำอะไร เพื่อ อบจ. ลำปาง	๔๐ คะแนน	
ส่วนที่ ๒	ผลงานด้านจิตอาสา (รวม ๖๐ คะแนน)		
	๑.พฤติกรรมที่แสดงให้เห็นถึงความมุ่งมั่นในการประพฤติปฏิบัติด้านจิตอาสา	๑๐ คะแนน	
	๒.เป็นผู้ที่มีจิตสาธารณะ มีจิตอาสาช่วยเหลือผู้อื่นด้วยความสมัครใจและเต็มใจ ไม่คำนึงถึงผลตอบแทน แม้มีใช้หน้าที่ของตนเอง	๑๐ คะแนน	
	๓.มีความเสียสละ เวลาส่วนตัวทำงานเพื่อส่วนรวมตามความจำเป็นอุทิศตนในการปฏิบัติราชการด้วยความวิริยะ อุตสาหะ	๑๐ คะแนน	
	๔.มีความสัมพันธ์ที่ดีในการทำงานกับบุคคลอื่น ให้คำปรึกษาแก่ผู้อื่นที่มาขอความช่วยเหลือเท่าที่สามารถช่วยเหลือได้	๑๐ คะแนน	
	๕.ให้ความร่วมมือร่วมใจปฏิบัติราชการในการทำประโยชน์เพื่อส่วนรวม	๑๐ คะแนน	
	๖.เข้าร่วมกิจกรรมขององค์กร ด้วยความสมัครใจโดยมิได้บังคับ	๑๐ คะแนน	
รวมคะแนน		๑๐๐ คะแนน	

ความเห็นอื่นของผู้ประเมิน

.....

.....

.....

.....

.....

(ลงชื่อ).....ผู้ประเมิน  
(.....)  
ตำแหน่ง .....

หมายเหตุ ผู้ประเมิน คือ หัวหน้าส่วนราชการของบุคคลที่เข้ารับการคัดเลือก